

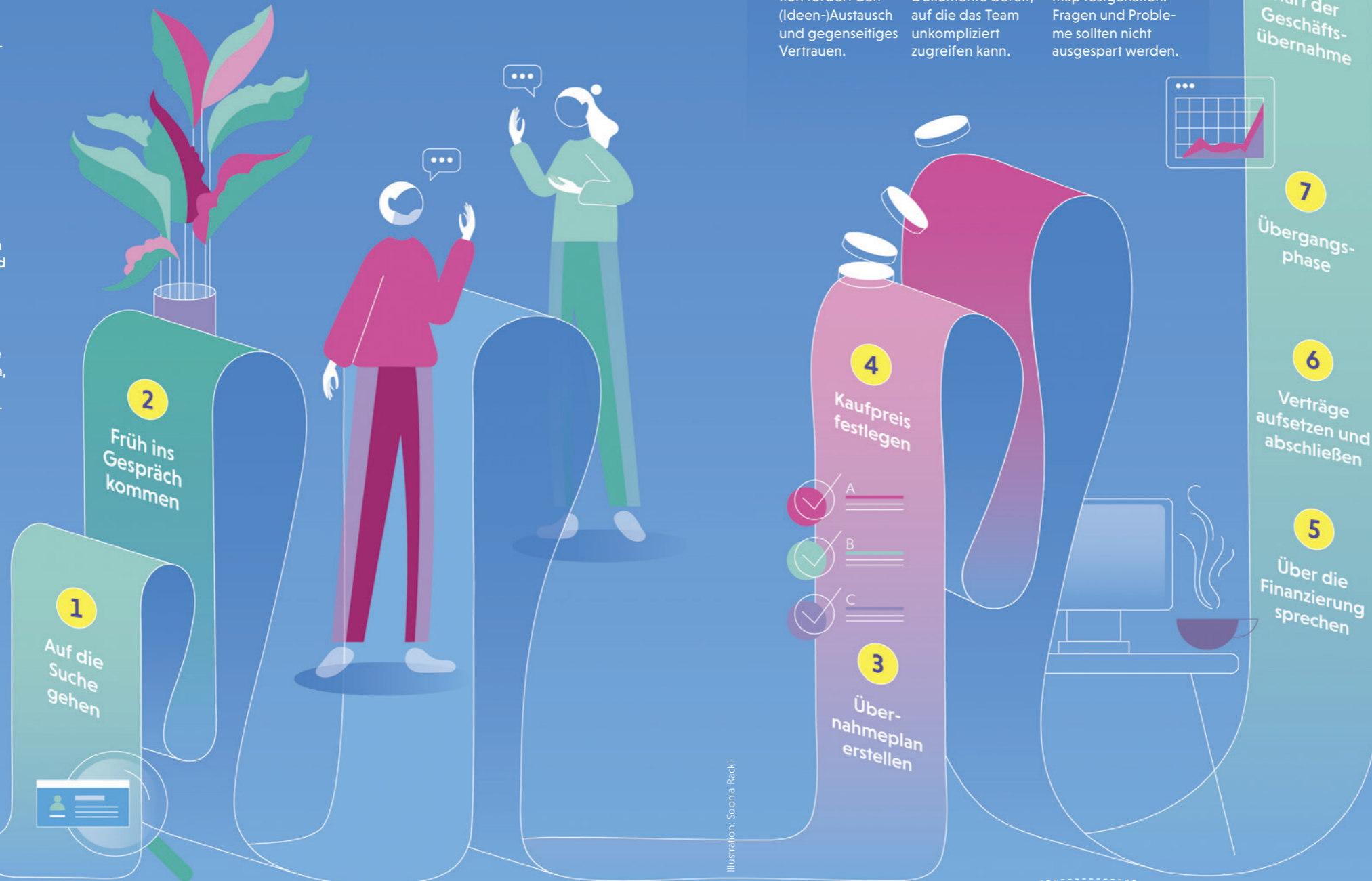
Bei Fragen rund um das Thema Unternehmensnachfolge können Sie sich auch direkt an die Förderberatung der LfA wenden:
www.lfa.de/beratung
 089 / 21 24 - 10 00
info@lfa.de

Die Nachfolge: 8 goldene Schritte

Ein wichtiger Teil der Unternehmensübergabe ist frühzeitige Planung. Mit folgenden Punkten behalten Sie das Ziel klar vor Augen. Worauf es noch ankommt, erklärt Autor Christian Schuchardt auf Seite 16

- 1 Als Übergeber:** Suchen Sie nach geeigneten Übernahmekandidaten, z.B. mithilfe von Nachfolgebörsen wie nexit-change.org oder Beratern.
Als Übernehmer: Schauen Sie sich nach geeigneten Unternehmen um und nehmen Sie Kontakt auf.
- 2** Persönliche **K.-o.-Kriterien** abgleichen. Schon jetzt darüber reden, wie Wissen und Erfahrung erhalten und weitergegeben werden können.
- 3** Der **Übernahmeplan** sollte die Übernahmeform klären, einen Finanzplan und eine Berechnung des Unternehmenswerts enthalten.
- 4** Angebot und Nachfrage bestimmen den **Preis**. Es ist ratsam, einen Berater hinzuzuziehen.

So gelingt die Übergabe



Tipps zum Wissenstransfer

MITARBEITER-MENTORING

Neuen Teammitgliedern stehen erfahrene Kolleginnen und Kollegen zur Seite, die ihr Wissen teilen. Die Kommunikation fördert den (Ideen-)Austausch und gegenseitiges Vertrauen.

UNTERNEHMENS-WIKI

Für diesen digitalen Wissensspeicher stellen Mitarbeiterinnen und Mitarbeiter wichtige Informationen, Prozesse und Dokumente bereit, auf die das Team unkompliziert zugreifen kann.

EXPERT DEBRIEFING

Relevante Inhalte aus Gesprächen mit Experten der Firma werden in einem Wissensinventar, auf einer Wissenslandkarte oder Mindmap festgehalten. Fragen und Probleme sollten nicht ausgespart werden.

- 8** Sie befinden sich auf der Zielgeraden: Dem **endgültigen Abschied** auf der einen und dem **erfolgreichen Start** auf der anderen Seite steht nichts mehr im Weg.
- 7** Beachten Sie unsere **Tipps für den** internen **Wissenstransfer**. Klären Sie letzte Formalitäten und denken Sie an die Kommunikation nach außen, PR, Änderungen auf der Website.
- 6** Wickeln Sie gemeinsam den **Kauf- und Übernahmevertrag** ab. Glückwunsch, jetzt kann die Übergangsphase starten!
- 5** Finanzierung: Werden **Kredite** benötigt? Kommen öffentliche **Fördermittel** infrage?

NEU: GRÜNDUNGS- UND WACHSTUMSKREDIT (GuW)

Die Unterstützung von Unternehmensnachfolgen im Mittelstand ist für die LfA ein elementarer Teil ihrer Wirtschaftsförderung. Für Betriebsübernahmen bestehen die gleichen Fördervorteile wie für Neugründungen.



Weitere Infos zum neuen **Gründungs- und Wachstumskredit (GuW)** der LfA erhalten Sie auf **Seite 26** oder unter www.lfa.de/nachfolge

Illustration: Sophia Rackl